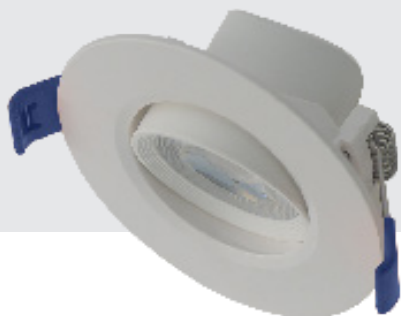


MINIDL07R

MiniDownLed Empotrable Redondo de 7W



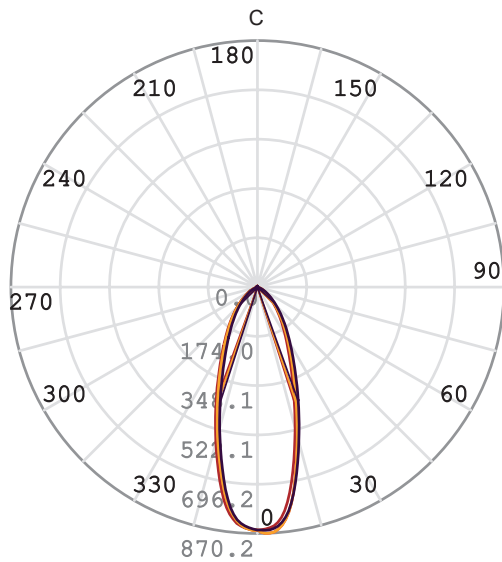
WARRANTY

FICHA TÉCNICA · DATOS DEL PRODUCTO

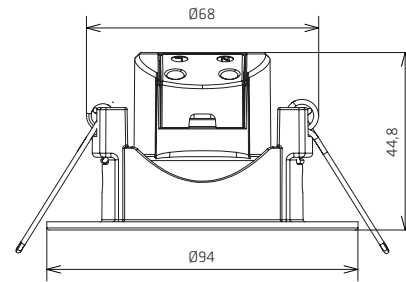
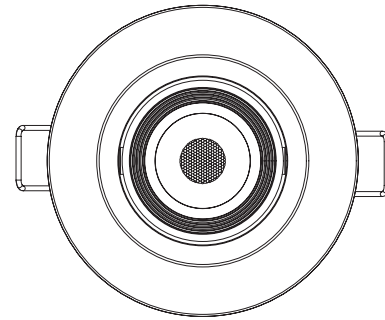
FICHA TÉCNICA · DATOS DEL PRODUCTO

| Datos eléctricos | |
|--|--|
| Entrada | 220~240Vac |
| Frecuencia de red | 50/60Hz |
| Potencia | 7W |
| Factor Potencia | >0,5 |
| Nº de LEDs | 7 chips SMD 3528 |
| Potencia del LED | 1W |
| Clase protección IEC | Clase II |
| Datos fotométricos | |
| Eficiencia luminosa | 87lm/W |
| CRI (Ra) | >80 |
| Flujo luminoso | 700lm · 609lm · 5700K · BF 679lm · 588lm · 4000K · BN 651lm · 560lm · 2700K · BC |
| Intensidad luminosa | 870cd |
| SDCM Desviación estándar ajuste de color | <3 |
| Grado de apertura | 45° |
| Temp. Trabajo | -20°C +45°C |
| Nº conmutaciones | 15000 |
| Certificaciones | CE, RoHS |
| Eficiencia Energética | A+ |
| Vida útil | 30000 (L70:B10) |
| Materiales y características físicas | |
| Cuerpo | Termoplástico |
| Difusor | Policarbonato |
| Acabado | Blanco Consultar otros acabados |
| Medidas en mm (diámetro x alto) | 94 X 44,8 |
| Peso (gr) | 74,5 |
| Características | |
| Grado IP | IP20 |
| Flicker | No |
| Embalaje | |
| Unidades (piezas/unidad) | 100 unidades |




| H (m) | Diámetro (m) | Emax (lx) |
|-------|--------------|-----------|
| 1 | 0,680 | 1243 |
| 2 | 1,360 | 311 |
| 3 | 2,040 | 138 |



Medidas en mm

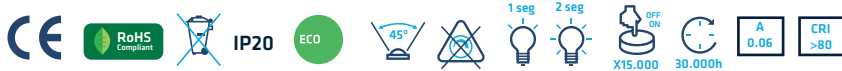


Referencias

| IIIIII |  | W |  |  | CCT | CRI |
|---------------|---|-----|---|---|-----------|------|
| MINIDLO7RBFBL | BL | 7 W | 609 lm | 45° | BF: 5700K | > 80 |
| MINIDLO7RBNBL | BL | 7 W | 588 lm | 45° | BN: 4000K | > 80 |
| MINIDLO7RBCBL | BL | 7 W | 560 lm | 45° | BC: 2700K | > 80 |

Recomendaciones de uso

Se recomienda para un uso diario máximo de entre 6h a 8h.



Rev 1807