

I SUPERFICIE

PERFILES PARA INSTALACIÓN
EN SUPERFICIE

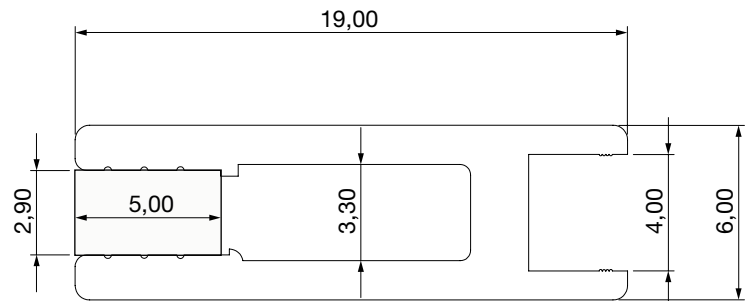


TIBER

PF0619SP
PF1414SP
PF1708SP
PF1714SP
PF1919SP
PF3011SP
PF3021SP
PF3525SP
PF3541SP
PF4235SP

PRO

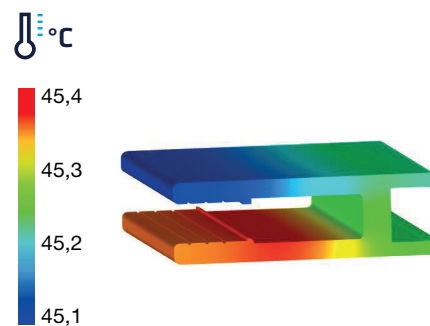
PF0619SP



Perfil de aluminio para superficie, tira lateral, 6x19 mm.

DATOS DEL PRODUCTO

Materiales y características físicas	
Perfil	Aluminio 6063A
Difusor	Policarbonato
Acabado	Aluminio anodizado Acabado personalizado*
Medidas en mm (ancho x alto)	19x6
Peso (g/m)	158
Características	
Grado IP	IP20
Grado IK	IK08



* Acabado bajo pedido

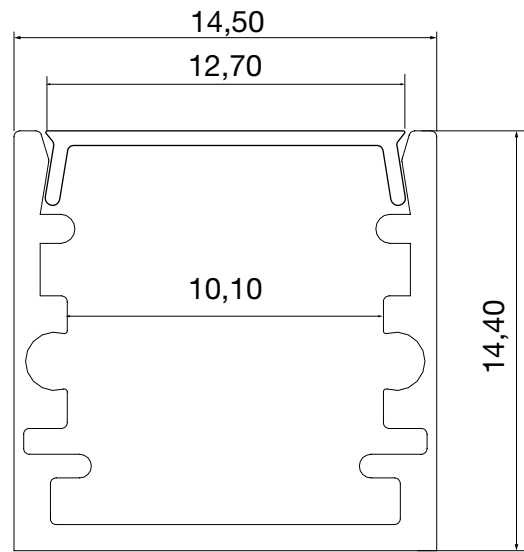
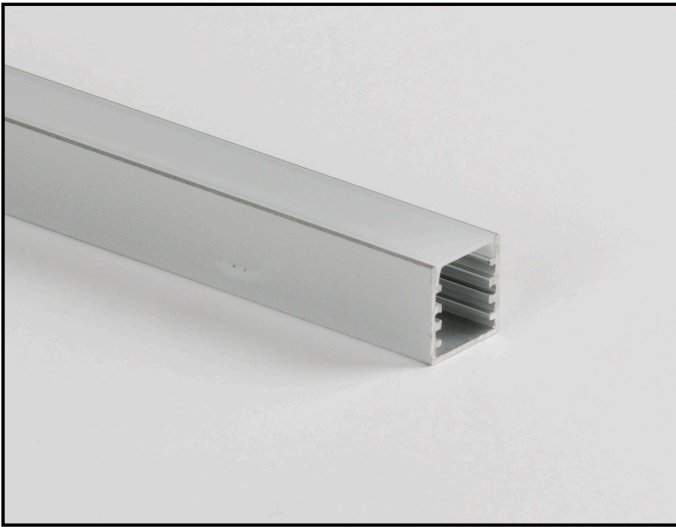
Características y aplicaciones

Difusor de policarbonato resistente a los rayos UV.
Material a partir de Aluminio Anodizado 6063A.
Disipación del calor y protección de la tira LED.
Para tiras LED hasta 8mm de ancho.
Para iluminación decorativa y de diseño.

Tiras instalables en el perfil PF0619SP

FAMILIA		LED	LED/M	W/M	INPUT	IP
LIZ	XL3014120	3014	120	12	24 Vdc	IP20/IP65

PF1414SP

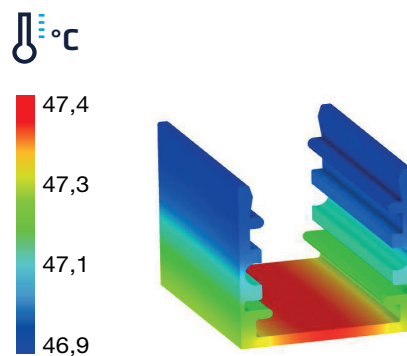


Perfil de aluminio para superficie, 14x14 mm.

DATOS DEL PRODUCTO

Materiales y características físicas	
Perfil	Aluminio 6063A
Difusor	Policarbonato
Acabado	Aluminio anodizado Acabado personalizado*
Medidas en mm (ancho x alto)	14.5 x 14.4
Peso (g/m)	136
Características	
Grado IP	IP20
Grado IK	IK08

* Acabado bajo pedido



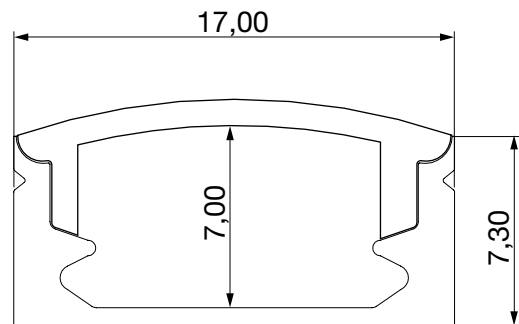
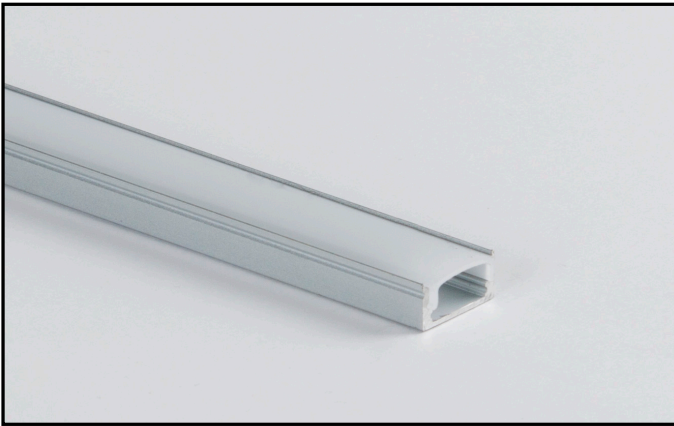
Características y aplicaciones

Difusor de policarbonato resistente a los rayos UV.
Material a partir de Aluminio Anodizado 6063A.
Disipación del calor y protección de la tira LED.
Para tiras LED hasta 12.7mm de ancho.
Para iluminación decorativa y de diseño.

Tiras instalables en el perfil PF1414SP

FAMILIA	IIIIII	LED	LED/M	W/M	INPUT	IP
MANA	XM2835060	2835	60	4.8	24 Vdc	IP20/IP65
MANA	XM2835120	2835	120	9.6	24 Vdc	IP20/IP65/IP68
MANA	XM5050060	5050	60	10	24 Vdc	IP20/IP65/IP68
HALEN	XH2835060	2835	60	14.4	24 Vdc	IP20/IP65
HALEN	XH2835120	2835	120	19.2	24 Vdc	IP20/IP65
PRIEST	XP2835240	2835	240	19.2	24 Vdc	IP20
NAS	XN2110060	2110	60	14.4	24 Vdc	IP20
SUEDE	XS2835120	2835	120	9.6	24 Vdc	IP20
ABBA	XA2835075	2835	75	7	230 Vac	IP65
ABBA	XA2835120	2835	120	10	230 Vac	IP65
XUA	XX5050060---RG	5050	60	10	24 Vdc	IP20/IP65/IP68
XUA	XX5050060---RW	5050	60	10	24 Vdc	IP20/IP65
BLONDIE	XB2835112	2835	112	19.2	24 Vdc	IP20/IP65
BLONDIE	XB3527060	3527	60	9.6	24 Vdc	IP20/IP65
BLONDIE	XB3528120	3528	120	9.6	24 Vdc	IP20/IP65

PF1708SP

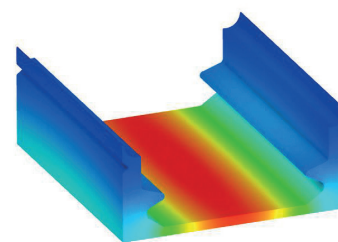
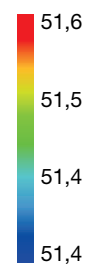


Perfil de aluminio para superficie, 17x8 mm.

DATOS DEL PRODUCTO

Materiales y características físicas	
Perfil	Aluminio 6063A
Difusor	Policarbonato
Acabado	Aluminio anodizado Acabado personalizado*
Medidas en mm (ancho x alto)	17 x 7.8
Peso (g/m)	114
Características	
Grado IP	IP20
Grado IK	IK08

* Acabado bajo pedido



Características y aplicaciones

Difusor de policarbonato resistente a los rayos UV.
Material a partir de Aluminio Anodizado 6063A.
Disipación del calor y protección de la tira LED.
Para tiras LED hasta 12.4mm de ancho.
Para iluminación decorativa y de diseño.

Tiras instalables en el perfil PF1708SP

FAMILIA		LED	LED/M	W/M	INPUT	IP
MANA	XM2835060	2835	60	4.8	24 Vdc	IP20/IP65
MANA	XM2835120	2835	120	9.6	24 Vdc	IP20/IP65/IP68
MANA	XM5050060	5050	60	10	24 Vdc	IP20/IP65/IP68
HALEN	XH2835060	2835	60	14.4	24 Vdc	IP20/IP65
HALEN	XH2835120	2835	120	19.2	24 Vdc	IP20/IP65
PRIEST	XP2835240	2835	240	19.2	24 Vdc	IP20
NAS	XN2110060	2110	60	14.4	24 Vdc	IP20
SUEDE	XS2835120	2835	120	9.6	24 Vdc	IP20
ABBA	XA2835075	2835	75	7	230 Vac	IP65
ABBA	XA2835120	2835	120	10	230 Vac	IP65
XUA	XX5050060---RG	5050	60	10	24 Vdc	IP20/IP65/IP68
XUA	XX5050060---RW	5050	60	10	24 Vdc	IP20/IP65
BLONDIE	XB2835112	2835	112	19.2	24 Vdc	IP20/IP65
BLONDIE	XB3527060	3527	60	9.6	24 Vdc	IP20/IP65
BLONDIE	XB3528120	3528	120	9.6	24 Vdc	IP20/IP65

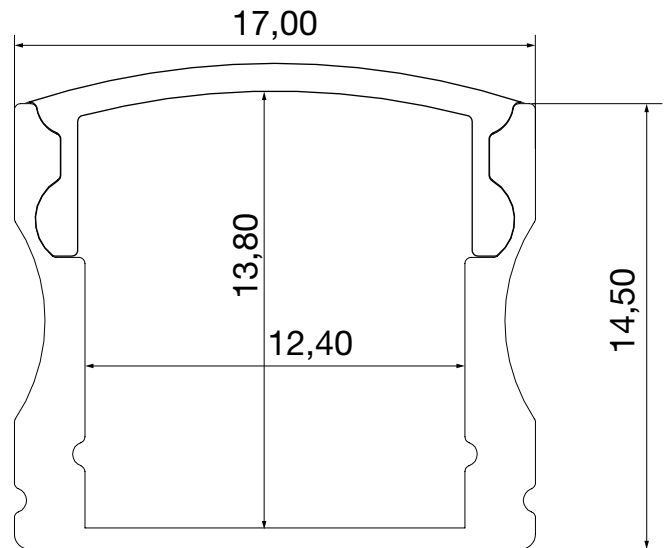
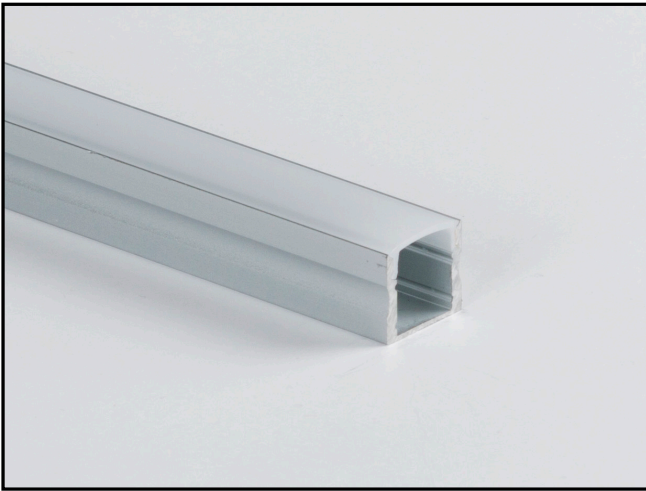
Accesorios disponibles para el perfil PF1708SP

	Descripción
APF5015	Unión para dos perfiles en esquina iluminada

Difusores disponibles para el perfil PF1708SP

	Descripción
DPF1122	Difusor transparente de 12.5mm
DPF1123NE	Difusor negro de 12.5mm
DPF01124RO	Difusor rojo de 12.5mm
DPF01125NA	Difusor naranja de 12.5mm
DPF01126AZ	Difusor azul de 12.5mm
DPF01127VE	Difusor verde de 12.5mm

PF1714SP

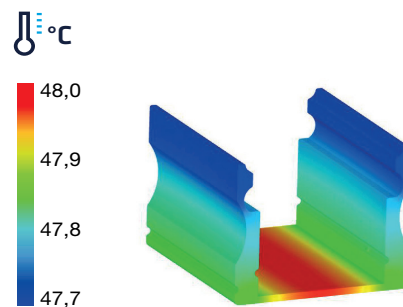


Perfil de aluminio para superficie, 17x14 mm.

DATOS DEL PRODUCTO

Materiales y características físicas	
Perfil	Aluminio 6063A
Difusor	Policarbonato
Acabado	Aluminio anodizado Acabado personalizado*
Medidas en mm (ancho x alto)	17 x 14.5
Peso (g/m)	180
Características	
Grado IP	IP20
Grado IK	IK08

* Acabado bajo pedido



Características y aplicaciones

Difusor de policarbonato resistente a los rayos UV.
Material a partir de Aluminio Anodizado 6063A.
Disipación del calor y protección de la tira LED.
Para tiras LED hasta 12.4mm de ancho.
Para iluminación decorativa y de diseño.

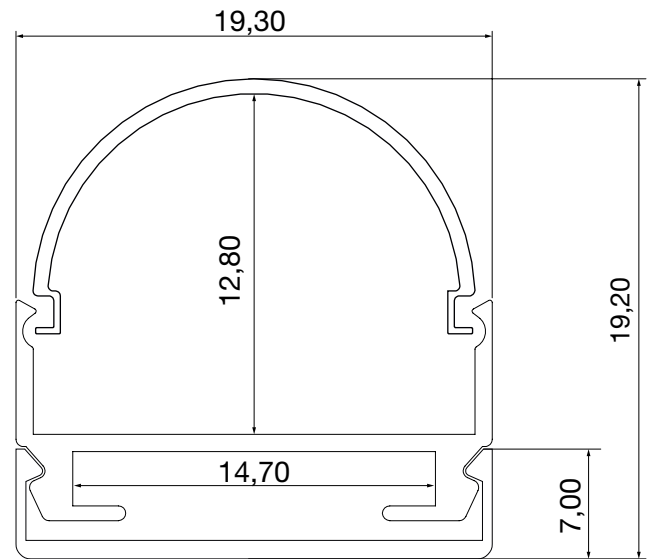
Tiras instalables en el perfil PF1714SP

FAMILIA		LED	LED/M	W/M	INPUT	IP
MANA	XM2835060	2835	60	4.8	24 Vdc	IP20/IP65
MANA	XM2835120	2835	120	9.6	24 Vdc	IP20/IP65/IP68
MANA	XM5050060	5050	60	10	24 Vdc	IP20/IP65/IP68
HALEN	XH2835060	2835	60	14.4	24 Vdc	IP20/IP65
HALEN	XH2835120	2835	120	19.2	24 Vdc	IP20/IP65
PRIEST	XP2835240	2835	240	19.2	24 Vdc	IP20
NAS	XN2110060	2110	60	14.4	24 Vdc	IP20
SUEDE	XS2835120	2835	120	9.6	24 Vdc	IP20
ABBA	XA2835075	2835	75	7	230 Vac	IP65
ABBA	XA2835120	2835	120	10	230 Vac	IP65
XUA	XX5050060---RG	5050	60	10	24 Vdc	IP20/IP65/IP68
XUA	XX5050060---RW	5050	60	10	24 Vdc	IP20/IP65
BLONDIE	XB2835112	2835	112	19.2	24 Vdc	IP20/IP65
BLONDIE	XB3527060	3527	60	9.6	24 Vdc	IP20/IP65
BLONDIE	XB3528120	3528	120	9.6	24 Vdc	IP20/IP65

Difusores disponibles para el perfil PF1714SP

	Descripción
DPF1122	Difusor transparente de 12.5mm
DPF1123NE	Difusor negro de 12.5mm
DPF01124RO	Difusor rojo de 12.5mm
DPF01125NA	Difusor naranja de 12.5mm
DPF01126AZ	Difusor azul de 12.5mm
DPF01127VE	Difusor verde de 12.5mm

PF1919SP

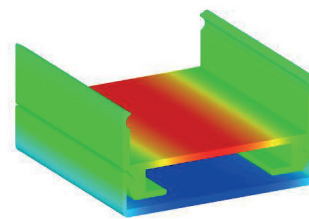
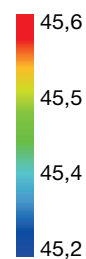


Perfil de aluminio para superficie, difusor curvo, 19x19 mm.

DATOS DEL PRODUCTO

Materiales y características físicas	
Perfil	Aluminio 6063A
Difusor	Policarbonato
Acabado	Aluminio anodizado Acabado personalizado*
Medidas en mm (ancho x alto)	19.3 x 19.19
Peso (g/m)	166
Características	
Grado IP	IP20
Grado IK	IK08

* Acabado bajo pedido



Características y aplicaciones

Difusor de policarbonato resistente a los rayos UV.
Material a partir de Aluminio Anodizado 6063A.
Disipación del calor y protección de la tira LED.
Para tiras LED hasta 17.1mm de ancho.
Para iluminación decorativa y de diseño.

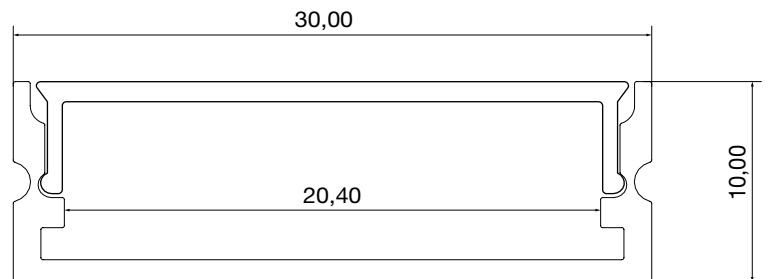
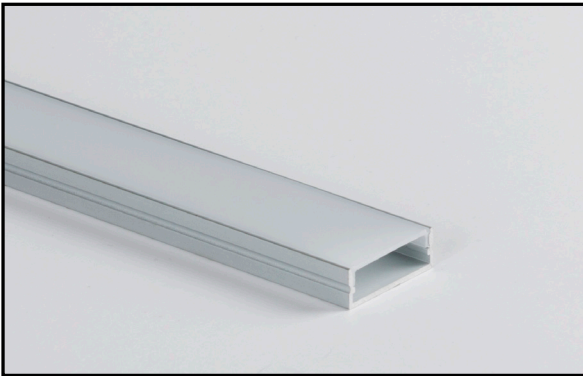
Tiras instalables en el perfil PF1919SP

FAMILIA	IIIIII	LED	LED/M	W/M	INPUT	IP
MANA	XM2835060	2835	60	4.8	24 Vdc	IP20/IP65
MANA	XM2835120	2835	120	9.6	24 Vdc	IP20/IP65/IP68
MANA	XM5050060	5050	60	10	24 Vdc	IP20/IP65/IP68
HALEN	XH2835060	2835	60	14.4	24 Vdc	IP20/IP65
HALEN	XH2835120	2835	120	19.2	24 Vdc	IP20/IP65
HALEN	XH2835240	2835	240	19.2	24 Vdc	IP20
PRIEST	XP2835240	2835	240	19.2	24 Vdc	IP20
NAS	XN2110060	2110	60	14.4	24 Vdc	IP20
SUEDE	XS2835120	2835	120	9.6	24 Vdc	IP20
ABBA	XA2835075	2835	75	7	230 Vac	IP65
ABBA	XA2835120	2835	120	10	230 Vac	IP65
XUA	XX5050060---RG	5050	60	10	24 Vdc	IP20/IP65/IP68
XUA	XX5050060---RW	5050	60	10	24 Vdc	IP20/IP65
BLONDIE	XB2835112	2835	112	19.2	24 Vdc	IP20/IP65
BLONDIE	XB3527060	3527	60	9.6	24 Vdc	IP20/IP65
BLONDIE	XB3528120	3528	120	9.6	24 Vdc	IP20/IP65

Accesorios disponibles para el perfil PF1919SP

IIIIII	Descripción
APF5000	Accesorio para superficie 2m
APF5001	Accesorio para superficie 1m
APF5013	Accesorio para superficie 3m

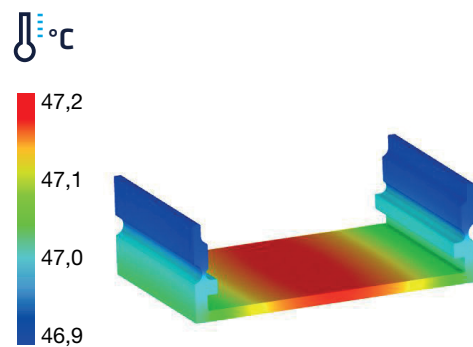
PF3011SP



Perfil de aluminio para superficie, 30x10 mm.

DATOS DEL PRODUCTO

Materiales y características físicas	
Perfil	Aluminio 6063A
Difusor	Policarbonato
Acabado	Aluminio anodizado Acabado personalizado*
Medidas en mm (ancho x alto)	30x10
Peso (g/m)	214
Características	
Grado IP	IP20
Grado IK	IK08



* Acabado bajo pedido

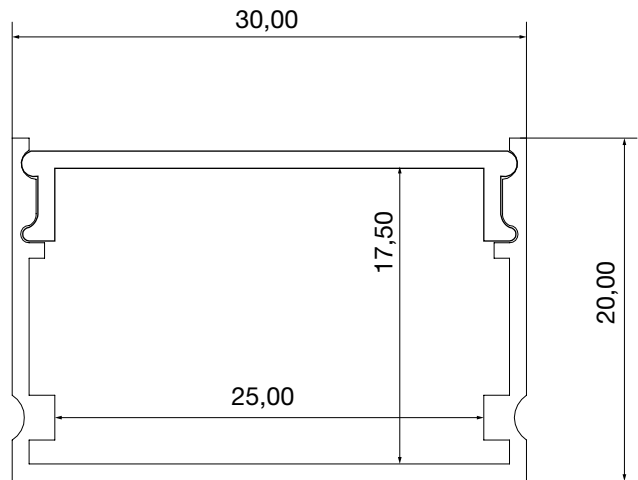
Características y aplicaciones

Difusor de policarbonato resistente a los rayos UV.
Material a partir de Aluminio Anodizado 6063A.
Disipación del calor y protección de la tira LED.
Para tiras LED hasta 27.4mm de ancho.
Para iluminación decorativa y de diseño.

Tiras instalables en el perfil PF3011SP

FAMILIA	IIIIII	LED	LED/M	W/M	INPUT	IP
MANA	XM2835060	2835	60	4.8	24 Vdc	IP20/IP65
MANA	XM2835120	2835	120	9.6	24 Vdc	IP20/IP65/IP68
MANA	XM5050060	5050	60	10	24 Vdc	IP20/IP65/IP68
HALEN	XH2835060	2835	60	14.4	24 Vdc	IP20/IP65
HALEN	XH2835120	2835	120	19.2	24 Vdc	IP20/IP65
HALEN	XH2835240	2835	240	19.2	24 Vdc	IP20
PRIEST	XP2835240	2835	240	19.2	24 Vdc	IP20
NAS	XN2110060	2110	60	14.4	24 Vdc	IP20
SUEDE	XS2835120	2835	120	9.6	24 Vdc	IP20
ABBA	XA2835075	2835	75	7	230 Vac	IP65
ABBA	XA2835120	2835	120	10	230 Vac	IP65
XUA	XX5050060---RG	5050	60	10	24 Vdc	IP20/IP65/IP68
XUA	XX5050060---RW	5050	60	10	24 Vdc	IP20/IP65
BLONDIE	XB2835112	2835	112	19.2	24 Vdc	IP20/IP65
BLONDIE	XB3527060	3527	60	9.6	24 Vdc	IP20/IP65
BLONDIE	XB3528120	3528	120	9.6	24 Vdc	IP20/IP65

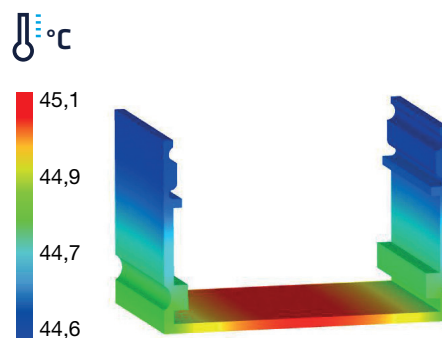
PF3021SP



Perfil de aluminio para superficie, 30x21 mm.

DATOS DEL PRODUCTO

Materiales y características físicas	
Perfil	Aluminio 6063A
Difusor	Policarbonato
Acabado	Aluminio anodizado Acabado personalizado*
Medidas en mm (ancho x alto)	30x20
Peso (g/m)	286
Características	
Grado IP	IP20
Grado IK	IK08



* Acabado bajo pedido

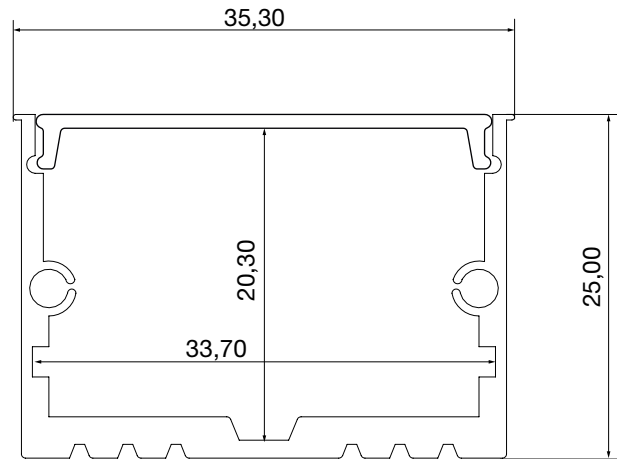
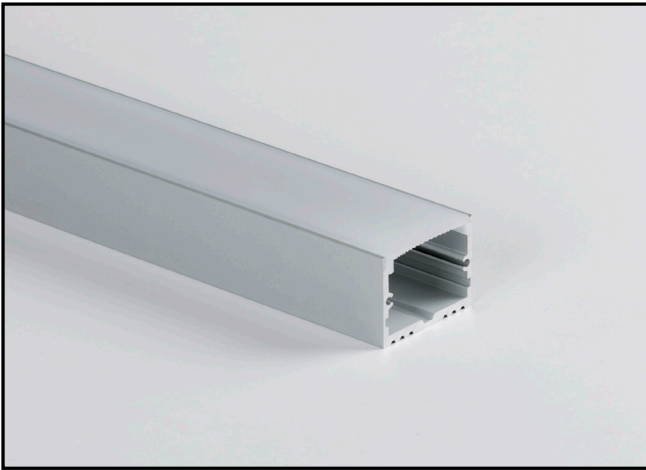
Características y aplicaciones

Difusor de policarbonato resistente a los rayos UV.
Material a partir de Aluminio Anodizado 6063A.
Disipación del calor y protección de la tira LED.
Para tiras LED hasta 27.4mm de ancho.
Para iluminación decorativa y de diseño.

Tiras instalables en el perfil PF3021SP

FAMILIA	IIIIII	LED	LED/M	W/M	INPUT	IP
MANA	XM2835060	2835	60	4.8	24 Vdc	IP20/IP65
MANA	XM2835120	2835	120	9.6	24 Vdc	IP20/IP65/IP68
MANA	XM5050060	5050	60	10	24 Vdc	IP20/IP65/IP68
HALEN	XH2835060	2835	60	14.4	24 Vdc	IP20/IP65
HALEN	XH2835120	2835	120	19.2	24 Vdc	IP20/IP65
HALEN	XH2835240	2835	240	19.2	24 Vdc	IP20
PRIEST	XP2835240	2835	240	19.2	24 Vdc	IP20
NAS	XN2110060	2110	60	14.4	24 Vdc	IP20
SUEDE	XS2835120	2835	120	9.6	24 Vdc	IP20
ABBA	XA2835075	2835	75	7	230 Vac	IP65
ABBA	XA2835120	2835	120	10	230 Vac	IP65
XUA	XX5050060---RG	5050	60	10	24 Vdc	IP20/IP65/IP68
XUA	XX5050060---RW	5050	60	10	24 Vdc	IP20/IP65
BLONDIE	XB2835112	2835	112	19.2	24 Vdc	IP20/IP65
BLONDIE	XB3527060	3527	60	9.6	24 Vdc	IP20/IP65
BLONDIE	XB3528120	3528	120	9.6	24 Vdc	IP20/IP65

PF3525SP

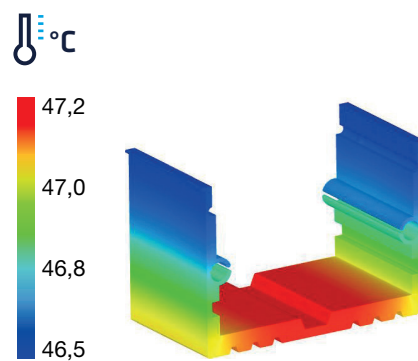


Perfil de aluminio para superficie, 35x25 mm.

DATOS DEL PRODUCTO

Materiales y características físicas	
Perfil	Aluminio 6063A
Difusor	Policarbonato
Acabado	Aluminio anodizado Acabado personalizado*
Medidas en mm (ancho x alto)	35.3x25
Peso (g/m)	502
Características	
Grado IP	IP20
Grado IK	IK08

* Acabado bajo pedido



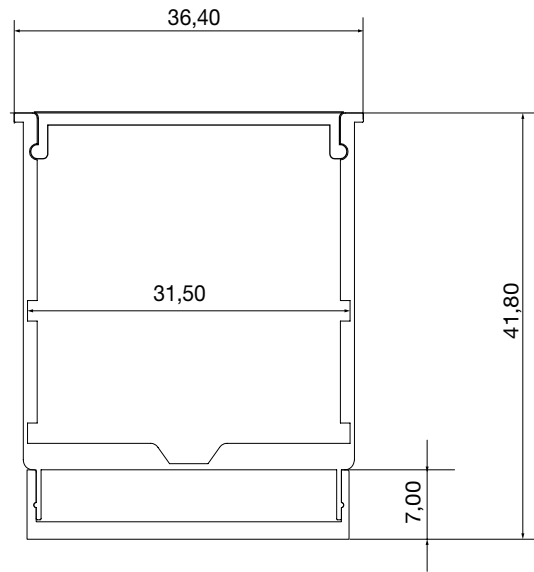
Características y aplicaciones

Difusor de policarbonato resistente a los rayos UV.
Material a partir de Aluminio Anodizado 6063A.
Disipación del calor y protección de la tira LED.
Para tiras LED hasta 2x13mm de ancho.
Para iluminación decorativa y de diseño.

Tiras instalables en el perfil PF3525SP

FAMILIA	IIIIII	LED	LED/M	W/M	INPUT	IP
MANA	XM2835060	2835	60	4.8	24 Vdc	IP20/IP65
MANA	XM2835120	2835	120	9.6	24 Vdc	IP20/IP65/IP68
MANA	XM5050060	5050	60	10	24 Vdc	IP20/IP65/IP68
HALEN	XH2835060	2835	60	14.4	24 Vdc	IP20/IP65
HALEN	XH2835120	2835	120	19.2	24 Vdc	IP20/IP65
PRIEST	XP2835240	2835	240	19.2	24 Vdc	IP20
NAS	XN2110060	2110	60	14.4	24 Vdc	IP20
SUEDE	XS2835120	2835	120	9.6	24 Vdc	IP20
ABBA	XA2835075	2835	75	7	230 Vac	IP65
ABBA	XA2835120	2835	120	10	230 Vac	IP65
XUA	XX5050060---RG	5050	60	10	24 Vdc	IP20/IP65/IP68
XUA	XX5050060---RW	5050	60	10	24 Vdc	IP20/IP65
BICOLOR	XB2835112	2835	112	19.2	24 Vdc	IP20/IP65
BLONDIE	XB3527060	3527	60	9.6	24 Vdc	IP20/IP65
BLONDIE	XB3528120	3528	120	9.6	24 Vdc	IP20/IP65

PF3541SP

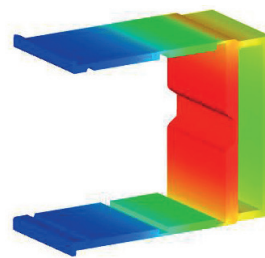
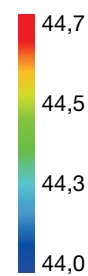


Perfil de aluminio para superficie, iluminación lateral, 35x41 mm.

DATOS DEL PRODUCTO

Materiales y características físicas	
Perfil	Aluminio 6063A
Difusor	Policarbonato
Acabado	Aluminio anodizado Acabado personalizado*
Medidas en mm (ancho x alto)	36.4x41.8
Peso (g/m)	774
Características	
Grado IP	IP20
Grado IK	IK08

* Acabado bajo pedido



Características y aplicaciones

Difusor de policarbonato resistente a los rayos UV.
Material a partir de Aluminio Anodizado 6063A.
Disipación del calor y protección de la tira LED.
Para tiras LED hasta 2x13mm de ancho.
Para iluminación decorativa y de diseño.

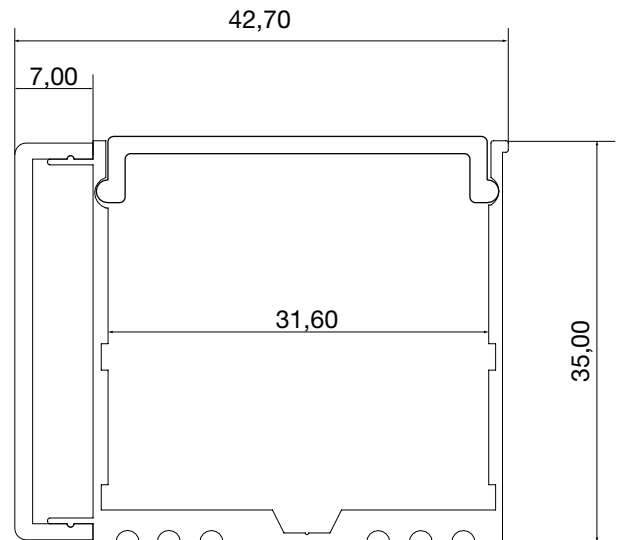
Tiras instalables en el perfil PF3541SP

FAMILIA		LED	LED/M	W/M	INPUT	IP
MANA	XM2835060	2835	60	4.8	24 Vdc	IP20/IP65
MANA	XM2835120	2835	120	9.6	24 Vdc	IP20/IP65/IP68
MANA	XM5050060	5050	60	10	24 Vdc	IP20/IP65/IP68
HALEN	XH2835060	2835	60	14.4	24 Vdc	IP20/IP65
HALEN	XH2835120	2835	120	19.2	24 Vdc	IP20/IP65
PRIEST	XP2835240	2835	240	19.2	24 Vdc	IP20
NAS	XN2110060	2110	60	14.4	24 Vdc	IP20
SUEDE	XS2835120	2835	120	9.6	24 Vdc	IP20
ABBA	XA2835075	2835	75	7	230 Vac	IP65
ABBA	XA2835120	2835	120	10	230 Vac	IP65
XUA	XX5050060---RG	5050	60	10	24 Vdc	IP20/IP65/IP68
XUA	XX5050060---RW	5050	60	10	24 Vdc	IP20/IP65
BLONDIE	XB2835112	2835	112	19.2	24 Vdc	IP20/IP65
BLONDIE	XB3527060	3527	60	9.6	24 Vdc	IP20/IP65
BLONDIE	XB3528120	3528	120	9.6	24 Vdc	IP20/IP65

Accesorios disponibles para el perfil PF3541SP

	Descripción
APF5000	Accesorio para superficie 2m
APF5001	Accesorio para superficie 1m
APF5013	Accesorio para superficie 3m

PF4235SP

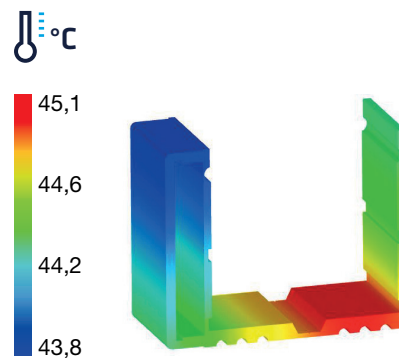


Perfil de aluminio para superficie, 42x35 mm.

DATOS DEL PRODUCTO

Materiales y características físicas	
Perfil	Aluminio 6063A
Difusor	Policarbonato
Acabado	Aluminio anodizado Acabado personalizado*
Medidas en mm (ancho x alto)	42.7x32.8
Peso (g/m)	736
Características	
Grado IP	IP20
Grado IK	IK08

* Acabado bajo pedido



Características y aplicaciones

Difusor de policarbonato resistente a los rayos UV.
Material a partir de Aluminio Anodizado 6063A.
Disipación del calor y protección de la tira LED.
Para tiras LED hasta 2x13mm de ancho.
Para iluminación decorativa y de diseño.

Tiras instalables en el perfil PF4235SP

FAMILIA		LED	LED/M	W/M	INPUT	IP
MANA	XM2835060	2835	60	4.8	24 Vdc	IP20/IP65
MANA	XM2835120	2835	120	9.6	24 Vdc	IP20/IP65/IP68
MANA	XM5050060	5050	60	10	24 Vdc	IP20/IP65/IP68
HALEN	XH2835060	2835	60	14.4	24 Vdc	IP20/IP65
HALEN	XH2835120	2835	120	19.2	24 Vdc	IP20/IP65
PRIEST	XP2835240	2835	240	19.2	24 Vdc	IP20
NAS	XN2110060	2110	60	14.4	24 Vdc	IP20
SUEDE	XS2835120	2835	120	9.6	24 Vdc	IP20
ABBA	XA2835075	2835	75	7	230 Vac	IP65
ABBA	XA2835120	2835	120	10	230 Vac	IP65
XUA	XX5050060---RG	5050	60	10	24 Vdc	IP20/IP65/IP68
XUA	XX5050060---RW	5050	60	10	24 Vdc	IP20/IP65
BLONDIE	XB2835112	2835	112	19.2	24 Vdc	IP20/IP65
BLONDIE	XB3527060	3527	60	9.6	24 Vdc	IP20/IP65
BLONDIE	XB3528120	3528	120	9.6	24 Vdc	IP20/IP65