

Folha de dados do produto

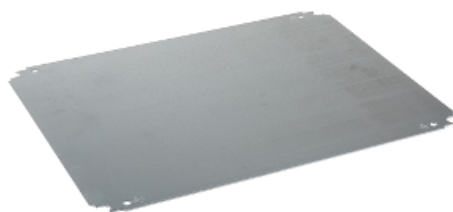
Características

NSYMM1212

Plain mounting plate H1200xW1200mm made of galvanised sheet steel



Price : 236,68 EUR



Principal

Alcance	Spacial
Categoria de Acessórios / peças separadas	Acessório de montagem
Tipo de produto ou componente	Placa de montagem
Aplicação do equipamento	Várias utilidades
Parágrafo involucro de dimensões nominais	1200 mmW: 1200 mm
Localização de montagem	Passo de slides Pernos Posteriores de Fixação Direta
Descrição placa de montagem	Simple
Compatibilidade gama	Spacial S3D Spacial CRN Spacial S3X Thalassa PLM
Quantidade por conjunto	Conjunto de 1
Material	aço galvanizado

Complementar

Modo de fixação	Aparafusado aos pernos posteriores - tipo de parafuso M8 Por Elemento de Fixação
Carga admissível permanente	180 kg
Altura	1150 mm
Largura	1150 mm
Profundidade	125 mm
Espessura	2,5 mm
Peso do Produto	26,442 kg

Unidades de embalagem

Unidade de pacote tipo 1	PCE
Numero de unidades por emb.	1
Peso da embalagem (Lbs)	26,442 kg
Pacote 1 Altura	20,000 mm
Pacote 1 largura	1170,000 mm
Pacote 1 Comprimento	1170,000 mm

Sustentabilidade da oferta

Situação da oferta sustentável	Produto Green Premium
Regulamento REACH	Declaração REACH
REACH sem SVHC	Sim
Diretiva RoHS da UE	Conformidade proativa (Produto fora do âmbito RoHS da UE) Declaração RoHS da EU
Sem metais pesados tóxicos	Sim
Sem mercúrio	Sim
Informações das isenções RoHS	Sim
Regulamento RoHS China	Declaração RoHS China Declaração pró-ativa RoHS China (fora do âmbito jurídico da RoHS China)
Divulgação Ambiental	Perfil ambiental do produto

Garantia contratual

Garantia	18 months
----------	-----------